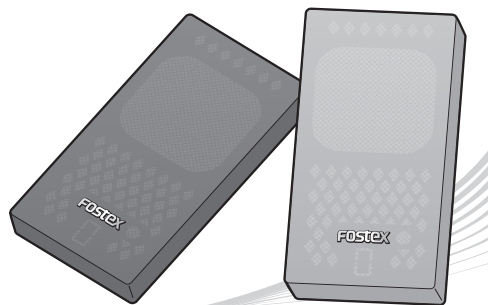


# FOSTEX

8588131001  
(591287)

## SN0.1

PM0.1 専用スピーカーグリル  
Speaker grille for PM0.1  
Grille d'enceinte pour PM0.1  
Lautsprechergitter für PM0.1



取扱説明書  
Owner's Manual  
Mode d'emploi  
Bedienungsanleitung

フォステクス製品をお買い上げいただき、誠にありがとうございます。  
本製品は、パーソナル・アクティブスピーカー・システム PM0.1 専用の、交換用スピーカーグリルです。  
お部屋の雰囲気やお好みに合わせてグリルを自由に付け替え、スピーカーをより身近に感じることができます。

Thank you for purchasing this Fostex product.  
This is a replacement speaker grille for personal active speaker system PM0.1.  
You can enjoy using your speaker even more by changing the grille to suit your decor and personal taste.

Merci d'avoir acheté ce produit Fostex.  
C'est une grille d'enceinte de remplacement pour le système personnel d'enceintes actives PM0.1.  
Vous pouvez utiliser votre enceinte encore plus pleinement en changeant la grille en fonction de votre décor ou des vos goûts personnels.

Herzlichen Glückwunsch zum Kauf dieses Fostex-Produkts.  
Dies ist ein Austausch-Lautsprechergitter für das Personal-Aktiv-Lautsprecher-System PM0.1.  
Sie können Ihren Lautsprecher noch mehr genießen, indem Sie das Gitter entsprechend der Aufstellungsumgebung und Ihrem persönlichen Geschmack auswechseln.

### ■ 注意 / Cautions / Attention / Vorsichtshinweise

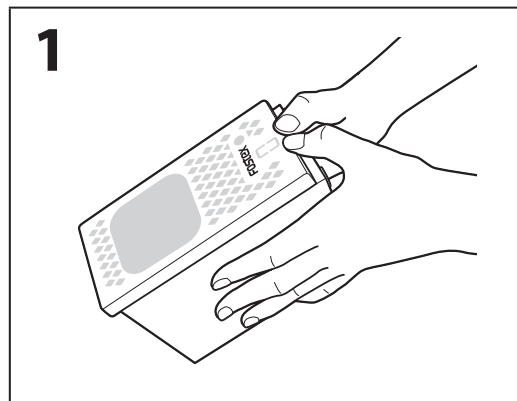
- ⚠ スピーカーグリルの着脱時には、無理な力を加えないでください。スピーカーグリルが破損する恐れがあります。
- ⚠ Do not use excessive force when attaching and detaching the grille. Otherwise the grille may be damaged.
- ⚠ N'utilisez pas une force excessive quand vous fixez ou retirez la grille. Sinon, la grille risque d'être endommagée.
- ⚠ Wenden Sie beim Anbringen und Abnehmen des Gitters keine übertriebene Kraft an. Andernfalls kann das Gitter beschädigt werden.

© FOSTEX COMPANY All Rights Reserved

## 同梱品 / Accessories / Accessoires / Zubehör

- 交換用スピーカーグリル × 2
- 角度調整用ゴム足 × 4
- 取扱説明書(本書) × 1
- Replacement speaker grille × 2
- Rubber foot for angle adjustment × 4
- Owner's manual (this manual) × 1
- Grille de remplacement de l'enceinte × 2
- Pied en caoutchouc pour l'ajustement de l'angle × 4
- Mode d'emploi (ce livret) × 1
- Austausch-Lautsprechergitter × 2
- Gummifuß für Winkeleinstellung × 4
- Bedienungsanleitung (dieses Handbuch) × 1

## 取り外し / Detaching / Retrait / Abnehmen

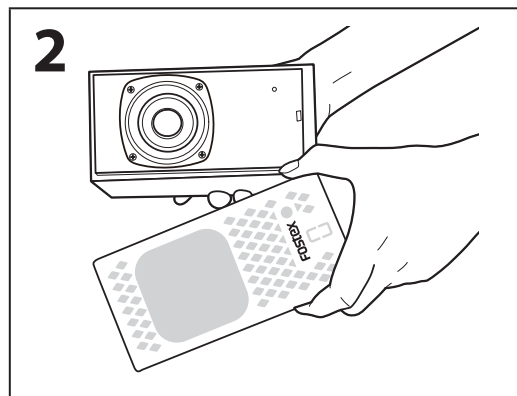


既存のグリルを下側から上方向に強く押し、スライドさせる

Firmly push the bottom of the currently attached grille and slide it upwards.

Poussez fermement sur le bas de la grille actuellement fixée et faites-la glisser vers le haut.

Drücken Sie fest die Unterseite des momentan angebrachten Gitters und schieben Sie dieses nach oben.



フックが外れたことを確認し、グリルを取り外す

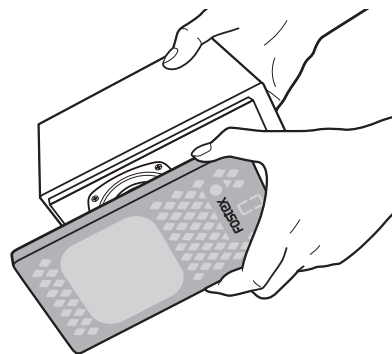
Unhook the hooks and remove the grille.

Décrochez les crochets et retirez la grille.

Lösen Sie die Haken und entfernen Sie das Gitter.

## 取り付け / Attaching / Fixation / Anbringen

1



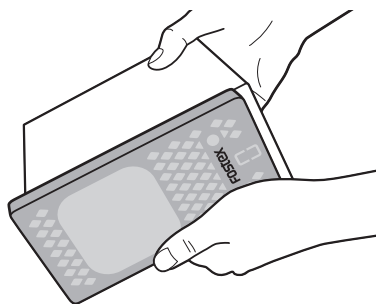
フックの位置を合わせて、交換用グリル(SN0.1)をはめ込む

Align the replacement grille (SN0.1) with the hooks and hook it on.

Alignez la grille de remplacement (SN0.1) sur les crochets et accrochez-la.

Richten Sie das Austauschgitter (SN0.1) mit den Haken aus und haken Sie es ein.

2



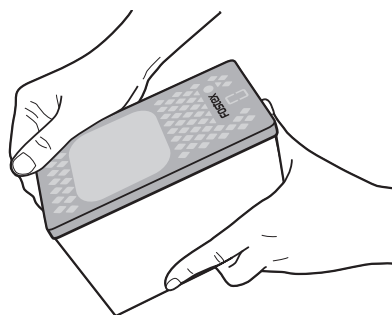
グリルを下方方向にスライドさせる

Slide the grille down.

Faites glisser la grille vers le bas.

Schieben Sie das Gitter nach unten.

3



グリルをカチッと音がするまで強く押しこむ

Push the grille down firmly until it makes a clicking sound.

Poussez fermement la grille vers le bas jusqu'à ce que vous entendiez un déclic.

Drücken Sie das Gitter fest ein, bis es mit einem Klickgeräusch einrastet.

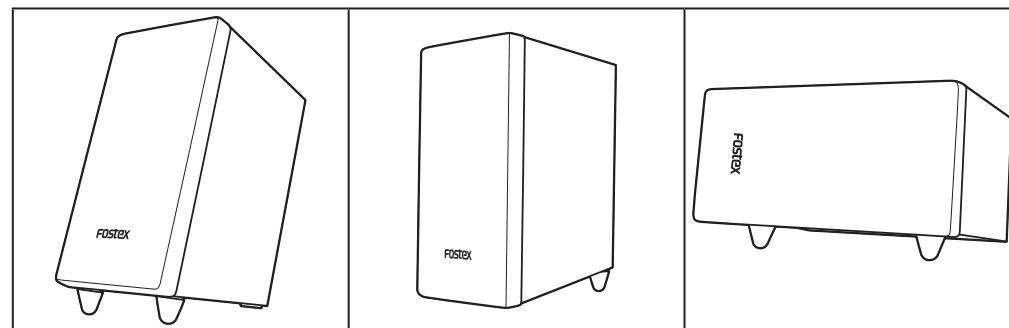
## 角度の調整 / Adjusting the angle / Ajustement de l'angle / Anpassen des Winkels

付属のゴム足を使用すると、PM0.1の設置角度を調整することができます。ご使用環境に応じて、お好みの角度をお選びください。ゴム足を付ける位置は、以下の3種類から選択できます。

You can adjust the angle of PM0.1 by attaching the supplied rubber feet. Choose your preferred angle according to the environment in which you are using the speaker. You can attach the rubber feet in three different positions.

Vous pouvez ajuster l'angle du PM0.1 en attachant les pieds en caoutchouc fournis. Choisissez l'angle que vous préférez en fonction de l'environnement dans lequel vous utilisez l'enceinte. Vous pouvez attacher les pieds en caoutchouc dans trois positions différentes.

Sie können den Winkel des PM0.1 anpassen, indem Sie die mitgelieferten GummifüÙe anbringen. Wählen Sie Ihren bevorzugten Winkel entsprechend der Umgebung, in der Sie den Lautsprecher verwenden. Sie können die GummifüÙe in drei verschiedenen Positionen anbringen.



前部 / Front / Avant / Vorderseite

後部 / Back / Arrière / Rückseite

側面部 / Side / Côté / Seite

## 主な仕様 / Specifications / Caractéristiques techniques / Technische Daten

外形寸法 (W)×(H)×(D)	External dimensions (W)×(H)×(D)	Dimensions extérieures (L)×(H)×(D)	Außenabmessungen (B)×(H)×(T)
	87 mm × 176 mm × 14 mm		
質量	Weight	Poids	Gewicht
	40 g		

**Fostex**

フォステクス カンパニー 196-0024 東京都昭島市宮沢町512 ☎ 042-545-6111 (代)  
FOSTEX CO. 1-1-109, Tsutsujigaoka, Akishima City, Tokyo, 196-8550, Japan

©Printed in China June 2014 8588131001 591287