

FOSTEX クラフト・スピーカー最上位シリーズ“Premium Craft”登場 ウーハー「W160A-HR」とツイーター「T250A」を受注生産で発売

フォスター電機株式会社フォステクスカンパニー（代表取締役社長：吉澤博三／東京都昭島市／以下フォステクスカンパニー）は、クラフト・スピーカー・ユニットの最上位シリーズ「Premium Craft-プレミアムクラフト-」を発表。ラインアップとして、独自かつ新開発のHR振動板を搭載した16cmウーハー・ユニット「W160A-HR」と、純マグネシウム（純度99.9%）を振動板に採用した25mmリッジドーム・ツイーター・ユニット「T250A」を受注生産にて発売いたします。（2019年10月1日（火）より受注開始）

製品名 : ウーハー・スピーカー・ユニット
 製品型番 : W160A-HR
 標準価格 : 150,000円+消費税（1台）
 JANコード : 4995090308692
 製品ページ : <http://www.fostex.jp/products/w160a-hr/>
 納期 : 受注後最長3か月



製品名 : ツイーター・スピーカー・ユニット
 製品型番 : T250A
 標準価格 : 130,000円+消費税（1台）
 JANコード : 4995090308685
 製品ページ : <http://www.fostex.jp/products/t250a/>
 納期 : 受注後最長3か月



◎本製品に関するお問い合わせ先

フォステクスカンパニー 国内営業

〒196-8550 東京都昭島市つつじが丘一丁目1番109号 TEL: 042-545-6111 FAX: 042-546-6067 URL <https://www.fostex.jp/>

フォステクス・オンラインショップ URL <https://store.fostex.jp/>

Premium Craft series



■シリーズ概要

「Premium Craft」は、フォステクスのクラフト・スピーカー・ユニットにおける最上位シリーズです。材質やドライバー方式、口径サイズなど、最良の選択を行い最新の技術を駆使して創り上げた、フラッグシップと呼ぶにふさわしいシリーズとなっています。

16cm ウーハー・スピーカー・ユニット「W160A-HR」と25mm ツイーター・スピーカー・ユニット「T250A」の2製品がラインアップされ、スピーカー・システムでのシナジーを確実に得るために、組合せでの使用を前提に開発しました。

演奏している情景をリアルに感じるサウンドステージ。演奏者の情熱までも伝える音のエネルギー。Premium Craft シリーズは新世代のクラフト・スピーカー・ユニットとして、過去類を見ない最上級のサウンドを提供します。

HR Diaphragm Woofer W160A-HR



■W160A-HR 主な特長

新開発 HR 振動板

フォステクス独自の HR 振動板が、最新のスピーカー技術により進化を遂げました。振動板素材は、繊維質を主体とした材料の組み合わせで立体構造を形成する抄紙を、16cm ウーハー用として新たに最適化しました。剛性を確保しながら分割振動を分散する HR 形状（※1）の特徴をさらに活かし、高剛性と内部損失保有を両立した芳醇かつ高解像度のプレミアムな低音再生を実現します。

アルニコ内磁型磁気回路

磁気回路にアルニコマグネットを採用。さらにポールピースに銅キャップを配置することで、電流歪を低減させ明瞭度の高い低音再生を実現します。

エッジに独自開発のフォームドラバーを採用

素材メーカーと共同開発した独自のフォームドラバーをエッジ素材として採用しました。ソリッドドラバーエッジの質感と布エッジの軽やかさを兼ね備え、UDRT 形状（※2）とともに共振の抑制を実現します。

新設計プッシュプル・ダブルダンパー

波形状のデザインを採用した新設計プッシュプル・ダブルダンパーを搭載しました。波の方向が上下対称になるように2枚搭載することで、Cms の直線性と振幅量確保の両立を実現します。

Magnesium Ridge Dome Tweeter T250A



■T250A 主な特長

純マグネシウム振動板

軽量で内部損失が高く、音響的に優れた素材である純マグネシウム（純度 99.9%）を、リッジドーム形状に成型した振動板を採用しました。豊富な情報量によりクリアで伸びのある再生音が得られます。

アルニコ内磁型磁気回路

磁気回路にアルニコマグネットを使用しました。ポールピースに銅キャップを配置し、電流歪を低減させながらも高い磁束密度を保有し、プレミアムな高音再生を実現します。

エッジに独自開発のフォームドラバーを採用

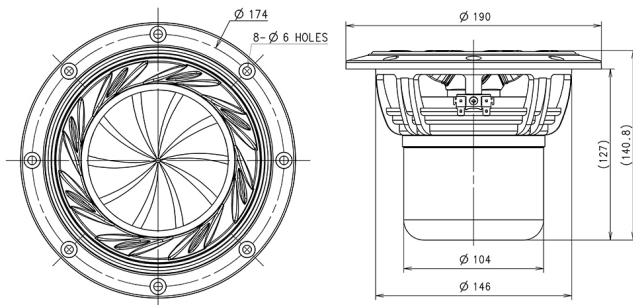
ウーハーと同様の UDRT 形状フォームドラバーエッジを採用しました。ウーハーとツイーターの音色を揃えることによって一体感を向上させています。

ディフューザー搭載

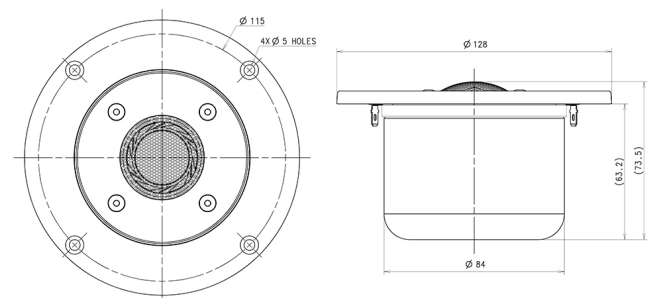
高音域の拡散性を向上するステンレス製ディフューザーを搭載しました。振動板の保護も兼ねた美しい外観も特徴です。

■外形寸法図

W160A-HR

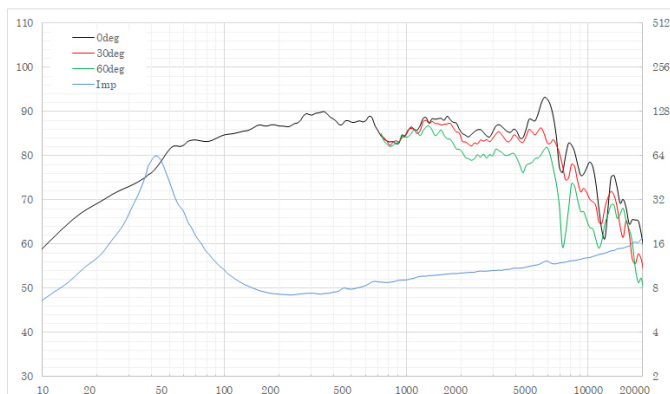


T250A



■周波数特性

W160A-HR



T250A



■主な仕様

		W160A-HR	T250A	
Electrical Parameters	Nominal Impedance	8.0	8.0	ohm
	Re	5.8	6.9	ohm
	Le	0.3	—	mH
	fs (F0)	42.9	620.0	Hz
Mechanical Parameters	Mms (M0)	18.4	0.6	g
	Cms	0.7	0.1	mm/N
	Bl	9.2	4.0	N/A
Loss Factors	Qms	3.65	3.26	-
	Qes	0.34	0.98	-
	Qts (Q0)	0.31	0.76	-
Other Parameters	SPL (1m/1W)	88	90	dB
	Equivalent Diaphragm Radius (a)	60.0	15.0	mm
	Rated Input	35	35	W
	Max Input	100	100	W
	Overall Diameter	Φ190	Φ128	mm
	Voice Coil Diameter	40	25	mm
	Reproduction Frequency Response	fs to 7k	500 to 40k	Hz
	Vas	13.5	—	L
	Baffle Hole Diameter	Φ151	Φ93/2-R1	mm
	Weight	4,200	2,000	g

■パッケージ内容

	W160A-HR	T250A
Speaker unit	1	1
Wood Screw	8	4
Washer for Wood Screw	8	4
CAP Bolt	8	4
Washer for CAP Bolt	8	4
Implanted Nut	8	4
L Wrench	2	1
CORD	2	2
Foam Seal	1	1
Specification Sheet	1	1
Application Sheet	1	1
Safety precautions	1	1

◎製品の仕様および外観などは、改良のため将来予告なく変更することがあります。 ◎製品の色は、撮影・印刷の関係で実際の色と異なって見えることがあります。

(※1) HR (HP ROTATION) 建築構造力学の分野で知られている HP (HYPERBOLIC PARABOLOIDAL) 形状を更に改善するために、円周方向に回転を加えたものです。この形状は内部応力として剪弾力のみ働き、曲げ応力が働かないので、軽量で高剛性が得られると共に、分割振動による共振を分散するために内部損失の少ない金属材料には最適な形状です。

(※2) UDRTとは、Up/Down Roll Tangential edgeの略で、アップロールとダウンロールをタンジェンシャル面で結合した構造です。