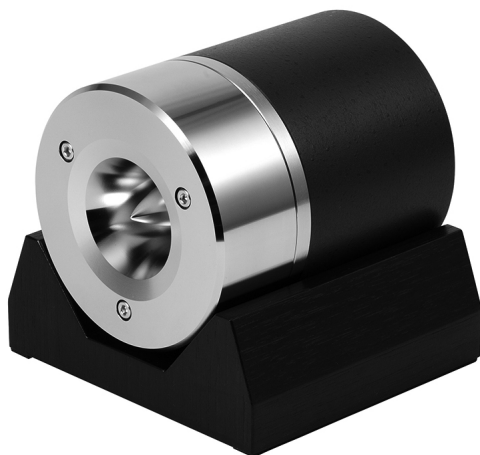


Fostex

このたびは当社製品をお買い上げいただき、ありがとうございました。
ご使用前にこの取扱説明書をよくお読みいただきまして、正しくご使用ください。

Horn Super Tweeter



T500A Mk III

T500AMkIIIは最高級グレードの高性能ホーンスーパーツイーターです。可聴帯域外まで良く伸びた高域特性と優れたトランジェントを保有しており、ナチュラルで浸透力のある表現力豊かな音質が持ち味です。高能率フルレンジを使用したバックロードホーンシステムをはじめ、既存のスピーカーシステム等に付加することで高域特性の伸張と再生帯域全体の音質向上を図ることができます。

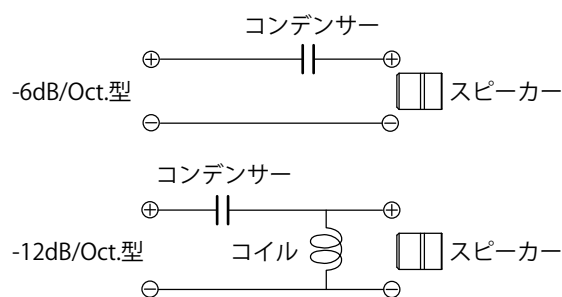
主な特長

- **リング形状純マグネシウム振動板**
新開発のリング形状純マグネシウム振動板は、金属特有の鳴きが少なく、材厚の調整と表面処理の最適化を行うことで浸透力のある超高域再生を実現します。
- **低歪みアルニコ内磁型磁気回路**
アルニコマグネットを2段重ねとした磁気回路は強力な磁束密度を保有し、ポールピースの表面に銅メッキ処理を施すことで電流歪を大幅に軽減、高音質化を実現しています。
- **プラチナメッキ真鍮ホーン/イコライザー**
精密切削加工を施した真鍮無垢材の円筒形ホーンとイコライザーを装着、表面処理にプラチナメッキを施すことで、立ち上がりの速い、ナチュラルで透明感の高い響きが得られます。
- **バナナプラグ対応金メッキターミナル/銅・銀合金線材**
入力端子にはバナナプラグ対応金メッキターミナルを採用しています。内部配線には高音質のφ1.4mmの銅・銀合金単線を使用しています。
- **タングステンダイアフラムリング**
振動板を支えるダイアフラムリングには高い制振効果を持つタングステンシートを使用し、不要振動による音質劣化を軽減しています。
- **ウォールナット突板仕上げツイーターベース**
重量のあるツイーター本体を確実に支えられるツイーターベースを付属しています。表面にはウォールナット素材の突板を貼りダークブラウンに着色することで、落ち着いた外観に仕上げられています。

使い方

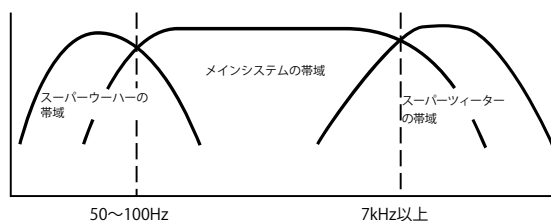
- ネットワーク回路を通さずに当製品を直接パワーアンプに接続したり電池を使って導通試験を行なうと、断線や異音の発生、その他の故障の原因となりますので、絶対に行わないでください。
- 組み合わせるシステムの高域再生周波数に合わせてクロスオーバー周波数を設定しますが、当製品に於いては7kHz以上に設定し、ご使用ください。
- 高能率のシステムと組み合わせる場合、コンデンサーだけの6dB/Oct.型ネットワークで使用できます。コンデンサーは、1.5μF以下の容量を選ばれると良いでしょう。ツイーターの音圧が高い場合には、アッテネーターを使い調整すると良いでしょう。
- 2ウェイや3ウェイのシステムに本製品を付加する場合、クロスする周波数帯域での干渉を避け、出来るだけスムーズにつなぐために12dB/Oct.以上のネットワークを推奨します。ツイーターの音圧が高い場合には、アッテネーターを使い調整すると良いでしょう。
- ネットワーク回路に使用する素子は音質に影響しますので、出来るだけ良質のものをお選びください。
- 設置するときは、付属のツイーターベースをスピーカーシステムの上に乗せ使用してください。

ネットワーク回路図



スーパーツイーターの効用

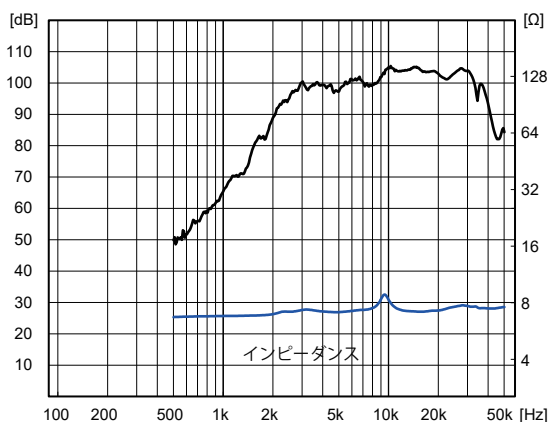
既存のスピーカーシステムにスーパーツイーターを付加すると、高域の再生帯域を伸張することはもとより、過渡特性が改善されることで音の切れ味やシャープさ、透明感や繊細さが向上し音楽再生の表現力を増すことができます。また、スピーカーの位相特性も改善され音像定位がより明確になり、リアルな音楽再生を可能にしてくれます。これはスーパーウーハーで低音の帯域や音圧レベルを補強した場合でも同様の効果が得られ、スーパーツイーターの追加により音域が拡張し、音楽再生の表現力やリアル感など総合的な性能向上が図れるでしょう。



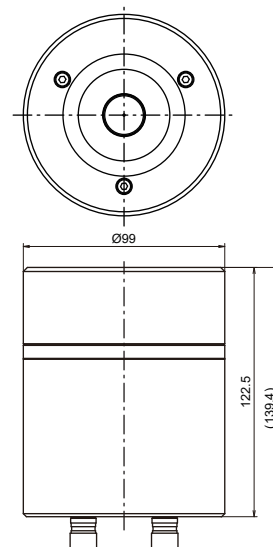
■規格 (Specifications)

インピーダンス (Impedance)	: 8 Ω
再生周波数帯域 (Repro. Frequency Response)	: 7 kHz ~ 40 kHz (-10 dB)
出力音圧レベル (Sound Pressure Level)	: 104 dB/W(1m)
入力 (Rated Input)	: 15 W (NOM.)
カットオフ周波数 (Cutoff Frequency)	: 3.5 kHz
推奨クロスオーバー周波数 (Crossover Frequency)	: 7 kHz (12 dB/Oct.) 以上
マグネット質量 (Magnet Weight)	: 480 g (ALNICO)
総質量 (Net Weight)	: 5150 g
付属品 (Accessories)	: ツィーターベース×1 取扱説明書×1 愛用者カード×1

■周波数特性 (Frequency Response)



■外形寸法 (External Dimensions)



※部品製造の性質上、外観の一部にメッキムラが生じている場合がございますが一定基準をクリアした部品を使用しており、品質に問題はございません。

安全上のご注意

ご使用の前に、必ず本書「安全上のご注意」をよくお読みいただき、正しくご使用ください。

本書は、お買い上げいただいたフォステクス製品を安全にご使用いただくために必要な「禁止事項」、「注意事項」、「強制事項」についてまとめて記載してあります。あなたや他の人々へ与える危害や財産などへの損害を未然に防止するため、本書に記載されている事項をお守りいただくものですので、大切に保管し、いつでもお読みいただける場所に置くようにしてください。

	△記号は、注意しなければならない内容（警告を含む）を示しています。具体的な注意内容は△の中や近くに絵や文章で示しています。左図の場合は「感電注意」を示しています。
	⊘記号は、禁止内容（してはならないこと）を示しています。具体的な禁止内容は⊘の中や近くに絵や文章で示しています。左図の場合は「分解禁止」を示しています。
	●記号は、強制内容（必ずすること）を示しています。具体的な強制内容は●の中や近くに絵や文章で示しています。左図の場合は「電源プラグをコンセントから抜く」を示しています。

警告



機器本体に直接水がかかる場所では使用しないでください。火災・感電の原因となります。特に屋外での使用（雨天、降雪時、海岸、水辺）にはご注意ください。



電源プラグを抜く

万一煙が出ている、変なにおいや音がするなどの異常状態のまま使用すると、火災・感電の原因となります。すぐに本製品に接続しているアンプの電源を切り、必ず電源プラグをコンセントから抜いてください。

注意



接続注意

本機に他のオーディオ機器を接続する場合、接続する機器の取扱説明書をよく読み、必ず電源を切り説明に従って接続してください。また、接続するコードは指定されたものを使用してください。



禁止

油煙や湯気の当たるような場所に置かないでください。火災・感電の原因となることがあります。



スピーカーやホーンを取り付ける場合、必ず付属のネジで確実に固定してください。落下によるけがや故障の原因となることがあります。



過大入力注意

過大入力を加えないでください。火災や故障の原因となることがあります。本製品の規格入力でご使用ください。



取扱説明書は必ず読み、注意事項および使用方法を厳守してください。安全性および性能を確保するために必要です。

Fostex
フォステクス カンパニー

フォステクス ホームページ <https://www.fostex.jp>
フォステクス・オンラインショップ <https://store.fostex.jp>