



## ㊤ Left Side



本アプリケーションは、Google Play Store からダウンロード頂けます。

アップデート手順 (左)  
- アップデートは左側㊤から開始 -



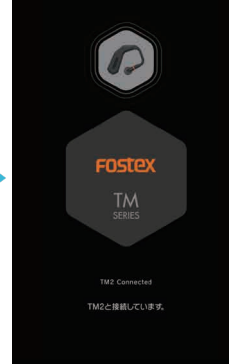
ファームウェア・アップデートは、終始クレイドルに USB ケーブルを接続し通电した状態で行ってください。また、TM2 本体の充電も十分であることを確認してください。まず、TM2 本体を左右共取り出し、左側から通常のペアリング方法でスマートフォンと接続し、左右連結させた状態にしてください。

①



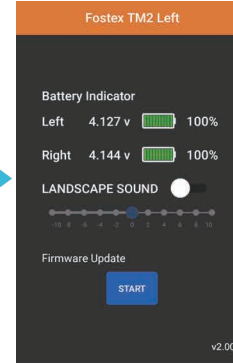
未接続時にアプリを立ち上げると、先ず未接続を知らせる画面が表示されます。

②



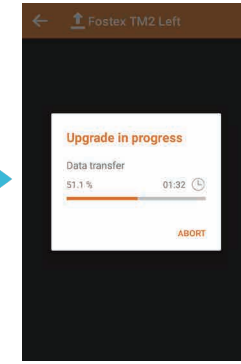
接続が完了、または接続済みの場合、接続完了画面 (TM2 本体画像) が表示され、自動的に③メイン画面に移りません。

③



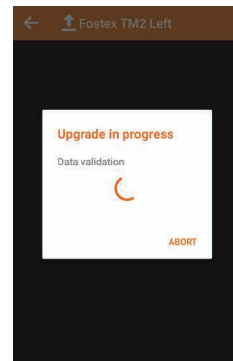
画面右下に、接続されたファームウェア・バージョンが表示されます。START ボタンをタッチして開始します。

④



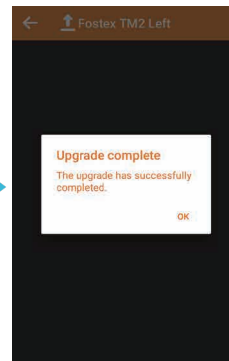
アップデートがスタートします。ステータスバーとパーセンテージ表示で更新状況を知れます。

⑤



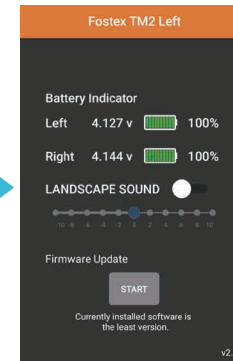
ファームアップが実行され、自動的に再起動します。本体 LED が青色にフラッシュします。

⑥



OK をタップして本体左側の更新が完了し、即時⑦の未接続画面に移ります。

⑦



START ボタンがグレーになり、右下のバージョンが更新されていることを確認できればアップデート完了となります。

⑧



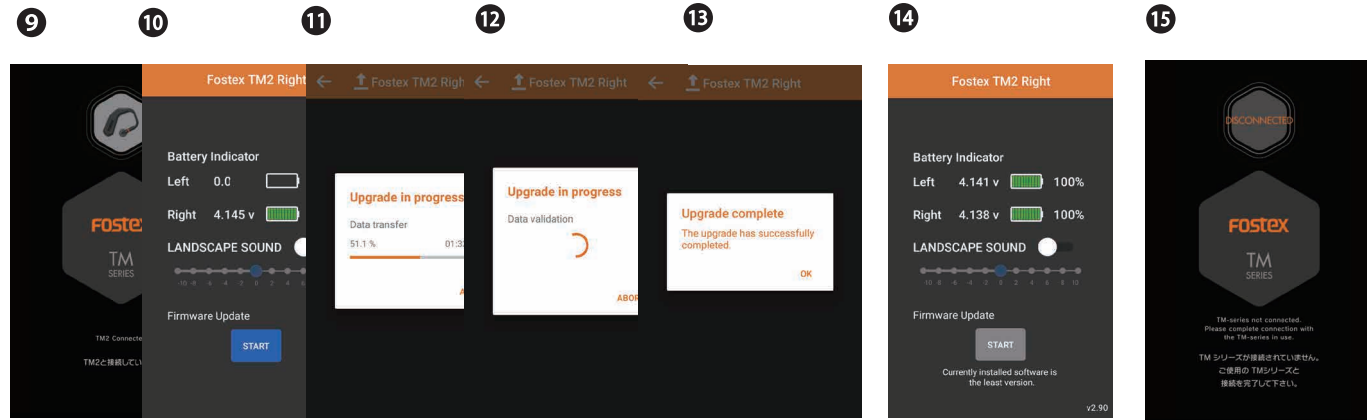
左側のアップデートが完了し、未接続画面が表示されます。



Ⓜ Right Side

アップデート手順 (右)

- 左側Ⓛから右側Ⓜへ自動切換え -



➡ 右側も左側同様の手順でアップデートを行ってください。 ➡

START ボタンがグレーに変わり、右下のバージョンが更新されていることを確認できればアップデート完了となります。

右側本体をクレイドルに戻すと未接続画面に戻ります。

アップデートを済ませた左側本体を、USB ケーブルを接続し通電しているクレイドルに納めることで、左側の電源が切れ、自動的に右側にマスターが切り替わり、右側のアップデートを行うことができます。その際、環境により 5 秒 ~10 秒掛かる場合があります。

両側のアップデート完了後は ...

両側のファームアップを済ませた後は、左右共に必ずクレイドルに戻し、一旦通電させてからご使用ください。

※ファームアップ所要時間：左右計約 10 分

